

Dane informacyjno-statystyczne

Wpływ spraw do RPO

| | luty 2008 | luty 2009 | 01.01-29.02 2008 | 01.01-28.02 2009 | Cały okres funkcjonowania instytucji RPO (01.01.1988 – 28.02.2009) |
|-----------------------------------------|--------------|--------------|---------------------|---------------------|-----------------------------------------------------------------------------|
| Wpływ ogółem | 5 740 | 5 097 | 11 730 | 9 766 | 988 259 |
| Liczba nowych spraw | 2 792 | 2 484 | 5 737 | 4 824 | 612 468 |
| Liczba odpowiedzi na wystąpienia RPO | 1 763 | 1 878 | 3 435 | 3 425 | 330 664 |

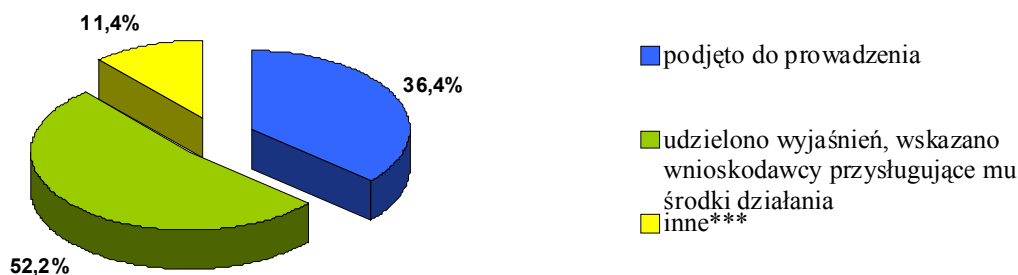
W lutym 2009 r. w Biurze RPO przyjęto 587 interesantów oraz przeprowadzono 1 950 rozmów telefonicznych, udzielając wyjaśnień i porad. Wysłano 6579 pism w 4702 prowadzonych sprawach, ponadto zarejestrowano 22 listy otwarte, protesty bez oznaczenia wnioskodawcy.

| 1. Rzecznik Praw Obywatelskich | 01.01-28.02 | 01.02-28.02 |
|------------------------------------------------------------------------------------------------------|--------------------|--------------------|
| skierował: | 2009 | 2009 |
| - wystąpień problemowych | 110 | 59 |
| - wniosków do Trybunału Konstytucyjnego o stwierdzenie niezgodności przepisów z aktem wyższego rzędu | 3 | - |
| - zawiadomień do Trybunału Konstytucyjnego o przystąpieniu do postępowania ze skargi konstytucyjnej | 5 | 5 |
| - kasacji karnych | 10 | 8 |
| - wniosków do Naczelnego Sądu Administracyjnego o wykładnię przepisów | 1 | 1 |
| - skarg do Wojewódzkich Sądów Administracyjnych | 1 | - |
| - wniosków o unieważnienie orzeczenia | 1 | - |
| oraz przystąpił: | | |
| - do postępowania sądowego | 1 | 1 |
| - do postępowania administracyjnego | 1 | - |

2. Liczba spraw rozpatrzonych w lutym 2009 r. – 3 139.

| w tym: | ilość spraw | udział procentowy |
|--------------------------------------------------------------------------------|-------------|-------------------|
| - podjęto do prowadzenia * | 1142 | 36,4 % |
| - udzielono wyjaśnień, wskazano wnioskodawcy przysługujące mu środki działania | 1639 | 52,2 % |
| - przekazano wnioski wg. właściwości | 64 | 2,0 % |
| - zwrócono się do wnioskodawcy o uzupełnienie wniosku | 236 | 7,5 % |
| - nie podjęto ** | 58 | 1,9 % |
| łącznie | 3139 | 100 % |

Sprawy rozpatrzone w lutym 2009 r.



3. W lutym 2009 r. zakończono postępowanie w 1046 podjętych sprawach

| w tym: | ilość spraw | udział procentowy |
|-------------------------------------------------------------------------------------------------|-------------|-------------------|
| 1. uzyskano rozwiązanie oczekiwane przez wnioskodawcę | | 20,1% |
| ze względu na: | | |
| - zasadność zarzutów wnioskodawcy | 104 | 10,0% |
| - uwzględnienie wystąpienia generalnego RPO | 106 | 10,1% |
| 2. odstąpiono od dalszego prowadzenia sprawy | | 14,3% |
| ze względu na: | | |
| - toczące się w sprawie postępowanie (niewyczerpany tryb) | 63 | 6,0% |
| - inne względy obiektywne – rezygnacja RPO z dalszego prowadzenia sprawy ze względów formalnych | 87 | 8,3% |
| 3. nie uzyskano rozwiązania oczekiwanego przez wnioskodawcę | | 65,6% |

*) Pojęcie "sprawy podjętej do prowadzenia" dotyczy spraw wskazujących na możliwe istnienie naruszenia praw obywatelskich, w sprawach tych Rzecznik prowadzi postępowanie wyjaśniające (art. 8 ustawy o Rzeczniku Praw Obywatelskich).

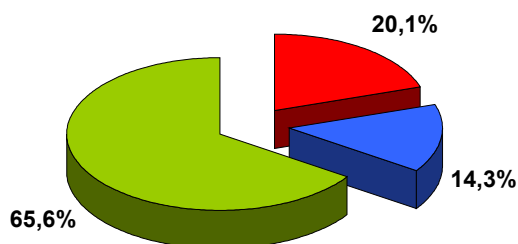
**) Przekazane Rzecznikowi do wiadomości wystąpienia kierowane do innych organów, pisma anonimowe i niezrozumiałe.

***) Pod pozycją „inne” znajdują się sprawy, w których: przekazano wniosek wg. właściwości, zwrócono się do wnioskodawcy o uzupełnienie wniosku oraz nie podjęto działań.

ze względu na:

| | | |
|-------------------------------------------------------|-----|-------|
| - niepotwierdzenie się zarzutów wnioskodawcy | 636 | 60,8% |
| - nieuwzględnienie wystąpienia generalnego RPO | 44 | 4,2% |
| - z powodu wyczerpania przez RPO możliwości działania | 6 | 0,6% |

Zakończenie spraw podjętych

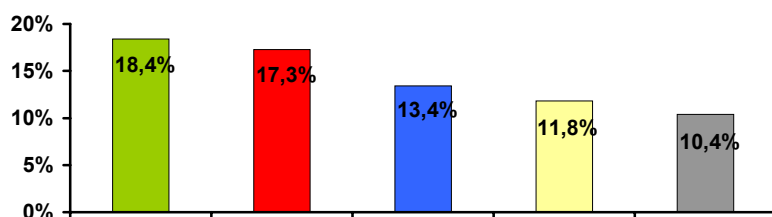


- uzyskano rozwiązanie oczekiwane przez wnioskodawcę
- odstąpiono od dalszego prowadzenia sprawy
- nie uzyskano rozwiązania oczekiwanego przez wnioskodawcę

4. Przedmiot nowych spraw w lutym 2009 r.

| | ilość spraw | udział procentowy |
|------------------------------------------------------------------|-------------|-------------------|
| prawo konstytucyjne i międzynarodowe | 133 | 5,4% |
| prawo karne | 457 | 18,4% |
| prawo pracy i zabezpieczenie społeczne | 431 | 17,3% |
| prawo cywilne i gospodarka nieruchomościami | 334 | 13,4% |
| prawo administracyjne i sprawy mieszkaniowe | 294 | 11,8% |
| prawo gospodarcze, daniny publiczne i ochrona praw konsumenta | 258 | 10,4% |
| prawo karne wykonawcze | 236 | 9,5% |
| prawa żołnierzy i funkcjonariuszy służb publicznych | 81 | 3,3% |
| administracja publiczna, zdrowie i ochrona praw cudzoziemców | 238 | 9,6% |
| sprawy nieklasyfikowalne | 22 | 0,9% |
| łącznie | 2484 | 100% |

Zakres spraw dominujących w lutym 2009 r.



- prawo karne
- prawo pracy i zabezpieczenie społeczne
- prawo cywilne i gospodarka nieruchomościami
- prawo administracyjne i sprawy mieszkaniowe
- prawo gospodarcze, daniny publiczne i ochrona praw konsumentów

W Biurze działają trzy Zespoły Terenowe: we Wrocławiu (dla województw dolnośląskiego, lubuskiego i opolskiego), w Gdańsku (dla województw pomorskiego, zachodniopomorskiego i warmińsko – mazurskiego) i w Katowicach (dla województw śląskiego, małopolskiego i świętokrzyskiego), kierowane przez Pełnomocników terenowych Rzecznika Praw Obywatelskich.

W lutym 2009 r. do Zespołów Terenowych wpłynęły 424 pisma co stanowiło 8,3% wpływu ogółem, z czego 42 pisma przekazano, zgodnie z właściwością, do Biura w Warszawie, a 51 pism przyjęto z Biura w Warszawie. Nowych spraw wpłynęło 221 (8,9% ogólnej liczby spraw nowych). Z ogólnej liczby 587 interesantów w Zespołach Terenowych przyjęto 280. Przeprowadzono 563 rozmowy telefoniczne udzielając wyjaśnień i porad. Rozpatrzone 267 spraw.