

Przyszłość zamówień społecznych – kierunki rozwoju i niezbędne zmiany

Na podstawie badań i doświadczeń
samorządów z woj. mazowieckiego



Unia Europejska
Europejski Fundusz Społeczny



KOORDYNACJA
EKONOMII SPOŁECZNEJ
na Mazowszu



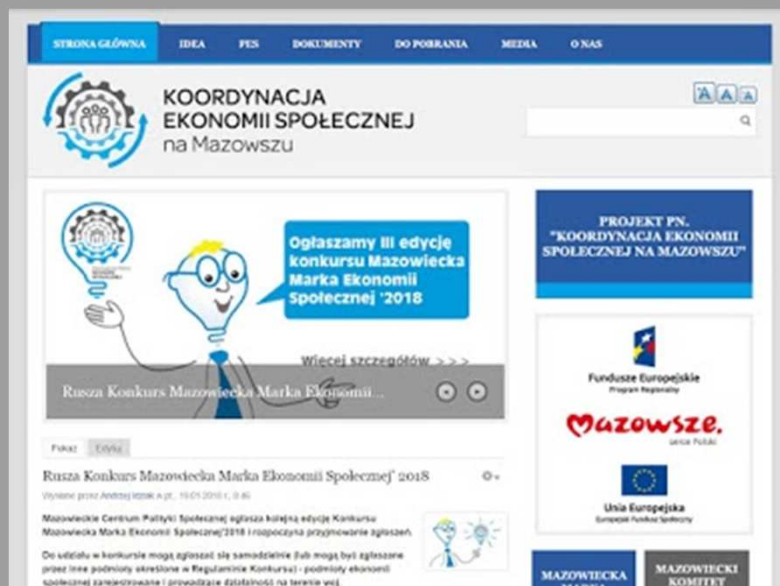
Jednostka organizacyjna
Samorządu Województwa
Mazowieckiego

Krzysztof Pilecki
Wydział ds. ekonomii społecznej
i projektów zewnętrznych

Zapraszamy do odwiedzenia stron internetowych:

www.mcps.com.pl | ww.es.mcps-efs.pl

[FB/ekonomiaspolecznanamazowszu](https://www.facebook.com/ekonomiaspolecznanamazowszu)



Badanie klauzul społecznych w JST

Edycja 2017
[Wcześniejsze badania 2015-2016]



Termin badania:
12.03. (pismo) - 13.04.2018 r.

Zwrot ankiet:
234 / 374
63%

1

Uchwała samorządu w zakresie stosowania klauzul społecznych

=

7

Zapis dotyczący stosowania klauzul społecznych w Regulaminie zamówień publicznych o wartości nie przekraczającej kwoty 30 000 Euro

z 5 ↗

7

Zapis dotyczący stosowania klauzul społecznych w Regulaminie zamówień publicznych o wartości przekraczającej kwotę 30 000 Euro

=

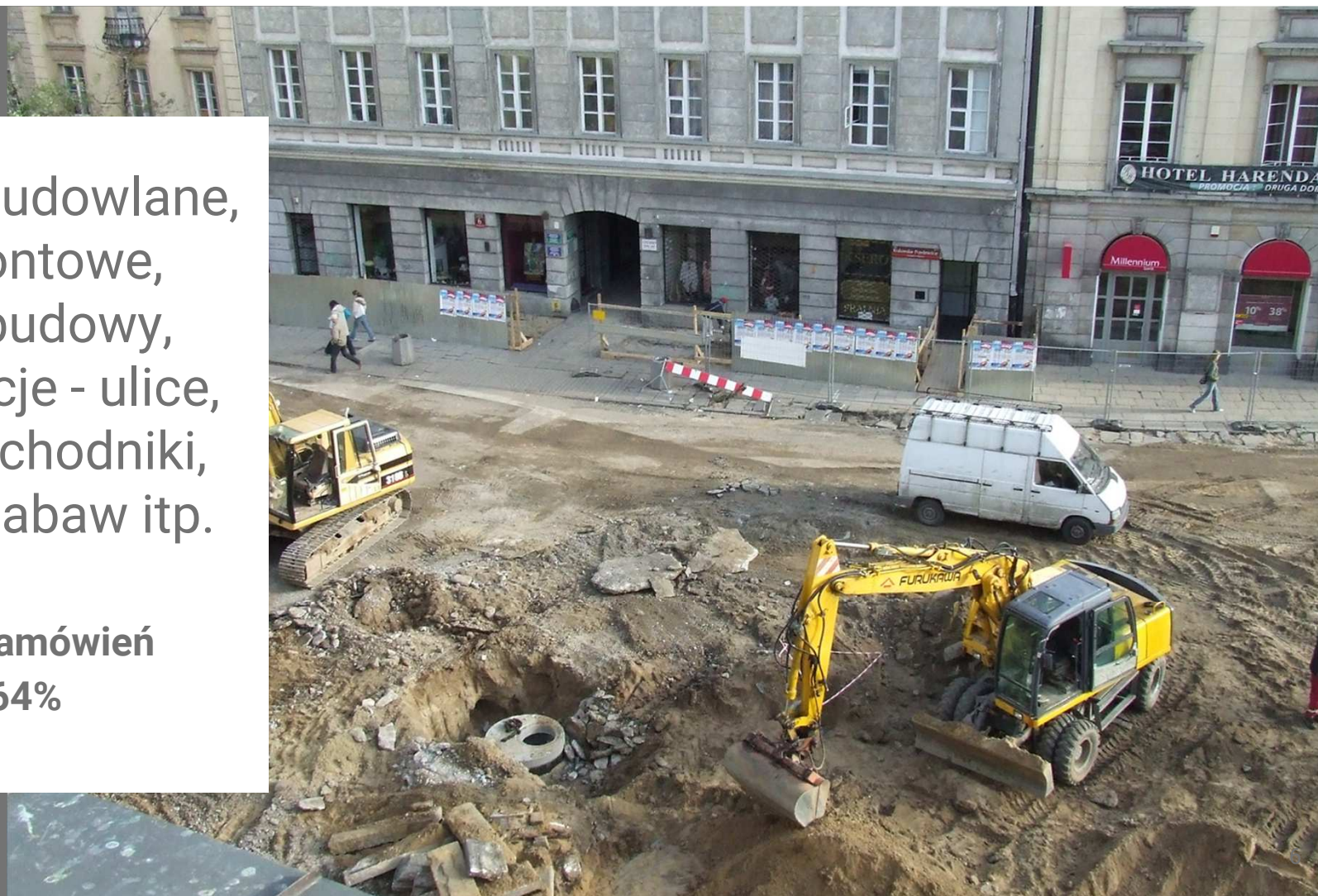
Przyszłość zamówień publicznych - jak coś jest zapisane to jest wymagane i stosowane?

Liczba samorządów stosujących klauzule społeczne

	2015	2016	2017
klauzula zastrzeżeniowa (art. 22 ust. 2 PZP)	1	3 ↗	3 =
klauzula zatrudnieniowa (art. 29 ust. 4 PZP)	4	9 ↗	16 ↗
dodatkowa punktacja uwzględniająca społ. kryterium oceny	0	6 ↗	7 ↗
art. 15a ust. o sp. socj.	0	0 =	1 ↗
	4 jst 11 postępowań	16 jst 105 postępowań	24 jst 204 postępowania

Usługi budowlane,
remontowe,
przebudowy,
aranżacje - ulice,
domy, chodniki,
plac zabaw itp.

125 zamówień
64%





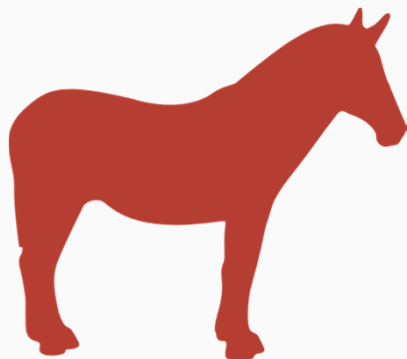
Usługi komunalne
- sprzątanie
zimowe, letnie,
dbanie o miejską
zieleni,
konserwacja,
wywóz
nieczystości

23 zamówienia
12%

Usługi gastronomiczne, catering - spotkania, konferencje,
wyżywienie w podmiotach świadczących pomoc społeczną

12 zamówień | 6%





Liczba i procent zamówień:

- Usługi ochrony - 8 | 4%
 - Usługi sprzątanania - 6 | 3%
 - Zakup wyposażenia - 5 | 3%
 - Projektowanie - 5 | 3%
 - Aktywizacja mieszkańców - 3 | 2%
 - Usługi transportowe - 2 | 1%
 - Usługi finansowe
 - Ochrona zwierząt
 - Usługi elektryczne
- } - po 1 | ½%

Własne podwórko - klauzule w MCPS 2017 rok



9 zamówień publicznych z klauzulami i kryteriami społecznymi

5 x organizacja konferencji

1 x wizyta studyjna

1 x opracowanie graficzne, skład, łamanie i korekta publikacji (3 części)

1 x produkcja filmów dot. ekonomii społecznej

1 x catering

Zamówienia publiczne a ekonomia społeczna

1. PES-y czyli podmioty ekonomii społecznej
2. PES-y potencjalnymi Wykonawcami (ZAZ, Sp. Socj., CIS, NGO z działalnością gospodarczą) zamówień publicznych
3. Badanie zamówień pod kątem ekonomii społecznej:
 - a. Badanie zam. publ. JST
2 zamówienia zrealizowały PES - 1x ZAZ, 1x Sp. Socj.
 - b. Badanie współpracy JST - PES
25 spół. socj.
Zapytania ofertowe 9 ◉ 6 ◉ 19
Postępowania przetargowe 3 ◉ 1 ◉ 1

Kierunki rozwoju i niezbędne zmiany [Badanie MCPS]

1. zwiększenie wiedzy na temat stosowania klauzul społecznych poprzez możliwość udziału w spotkaniach z ekspertami, szkoleniach, seminariach [167 głosów]
2. uproszczenie procedur związanych ze stosowaniem klauzul społecznych [123]
3. możliwość korzystania z porad prawnych, konsultacji, interpretacji prawnych na temat klauzul społecznych przygotowywanych przez wyspecjalizowaną jednostkę [110]
4. dostępność do katalogu usług i produktów oferowanych przez podmioty ekonomii społecznej [51]
5. wypracowanie uregulowań dotyczących stosowania klauzul społecznych w wewnętrznych regulaminach i procedurach samorządu [49]
6. Inne [4]



Wnioski na przyszłość

1. Bezrobocie - **5,6%** © **154 068 osób** [dane WUP, 12.2017]
2. Niepełnosprawność - **wskaźnik zatrudnienia osób z niepełnosprawnością 18,1% (2016)** © **bezrobotne 7 007 osób** [dane WUP, 12.2017]
3. **Procedury** - dokumenty
4. **Instytucja kontrolna** - sprzymierzeniec czy wróg?
5. Przyszłość - **nic na siłę**, znajomość środowiska i potencjału Wykonawców
6. Klauzule społeczne - **taniej czy drożej | lepiej, brak różnicy czy gorzej**
7. Większy nacisk na **społeczne kryteria oceny**
8. Mała świadomość możliwości skorzystania z **art. 15a z ustawy o spółdzielniach socjalnych**, w zamówieniach do 30 000 euro

Przyszłość zamówień publicznych - elastyczność, zmiany na rynku pracy, świadomość problemów społ.

Dziękuję za uwagę

Krzysztof Pilecki